



8,7 %

Darbo užmokesčio augimas lėtėja.



78,2 %

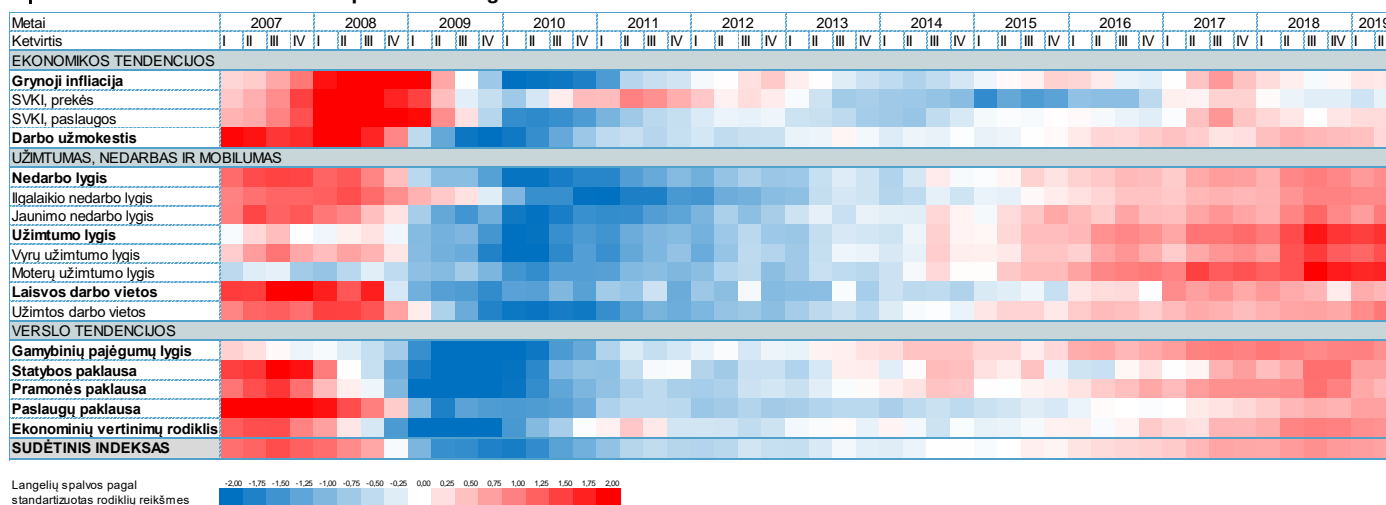
Aukštas užimtumo lygis.



2,3 %

Stabili infliacija.

1 pav. Lietuvos ekonomikos temperatūros diagrama

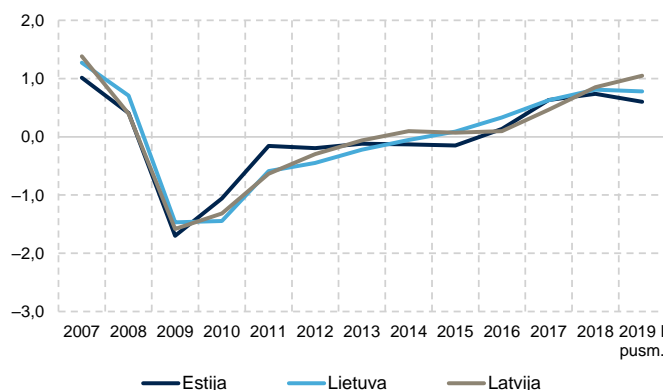


Šaltinis – Eurostatas, Lietuvos statistikos departamentas, fiskalinės institucijos skaičiavimai

Makroekonominių disbalansų stebėseną¹ rodo mažėjančią įtampą Lietuvos darbo rinkoje ir perteklinį gamybinių pajėgumų panaudojimo lygį (1 pav.). Vidutinio mėnesinio bruto darbo užmokesčio (be individualių įmonių) augimas 2019 m. I pusm. buvo lėtesnis ir siekė 8,7 proc., užimtumo lygis (20–64 m.) priartėjo prie 78,2 proc. ribos – tai vienas aukštesnių lygių stebimu laikotarpiu. Verslo tendencijos rodo, kad pramonės įmonių gamybinių pajėgumų panaudojimo lygis išlieka aukštas ir, pašalinus sezono įtaką, viršija 77 proc. Vienas iš veiksnių, ribojančių statybos, pramonės ir paslaugų įmonių veiklą, lieka nepakankama paklausa. **Grynosios infliacijos, prekių ir paslaugų kainų didėjimas kol kas nerodo reikšmingo skirtumo nuo daugiamečio vidurkio.** 2019 m. I pusm. augimo tempai siekė atitinkamai 2,1, 1,5 ir 4,5 proc. Paslaugų kainos, tikėtina, ir toliau augs sparčiau nei prekių kainos.

Baltijos šalių sudėtinių indeksų tendencija panaši – ryškiai perkaitimo ženklų nestebima. 2 paveiksle pateikti fiskalinės institucijos įvertinti šalių sudėtiniai indeksai² atspindi darbo rinkos, kainų ir verslo tendencijų kryptis, kurios Baltijos šalyse reikšmingai nesiskiria. Latvijoje ir Estijoje stebima įtampa darbo rinkoje, paklausos trūkumas riboja įmonių veiklą. Šių šalių, kaip ir Lietuvos, prekių ir paslaugų kainų pokyčiai gana stabilūs. Sudėtinių indeksų dinamika pastaraisiais metais stipraus pokyčio Baltijos šalių ekonomikose nerodo.

2 pav. Baltijos šalių sudėtinių indeksų, atspindinčių ekonomikos temperatūrą, dinamika



Šaltinis – Eurostatas, Estijos, Latvijos ir Lietuvos statistikos institucijos, fiskalinės institucijos skaičiavimai

¹ Diagramos sudarymo metodika, rodiklių aprašymas pateiktas Valstybės kontrolės 2018-09-20 išvadoje Nr. BP-5 „Dėl ekonominės raidos scenarijaus tvirtinimo“. Diagramoje (1 pav.) raudona spalva pažymėti ketvirčiai, kai atitinkamas rodiklis signalizuoja teigiamo disbalanso formavimąsi – reikšmės yra didesnės nei daugiamečio vidurkis, mėlyna spalva – neigiamo disbalanso, kai reikšmės yra žemiau daugiamečio vidurkio. Kuo intensyvesnė spalva – tuo stebimas rodiklis yra arčiau perkaitimo / atvėsimo signalo.

² Fiskalinės institucijos įvertinti Latvijos ir Estijos sudėtiniai indeksai gali skirtis nuo Latvijos (<https://fiscalcouncil.lv/council>) ir Estijos (<https://eelarvenoukogu.ee/en>) fiskalinių institucijų įvertintų indeksų dėl kitų duomenų šaltinių ar metodologijos skirtumų.